

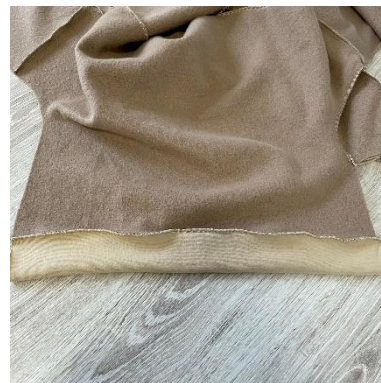
1, Mezi přední díl A a B vložíme náplet předního dílu A přeložený napůl a sešijeme. Okraje sestříháme.



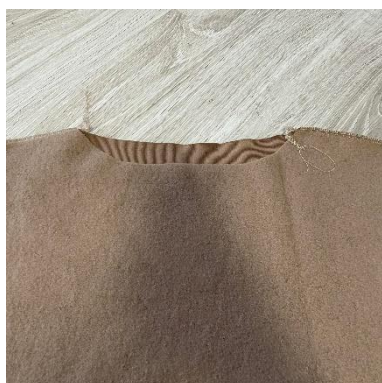
2, Na spodní lem předního dílu B našijeme náplet předního dílu B přeložený napůl.



3, Na spodní lem zadního dílu našijeme náplet zadního dílu přeložený napůl.



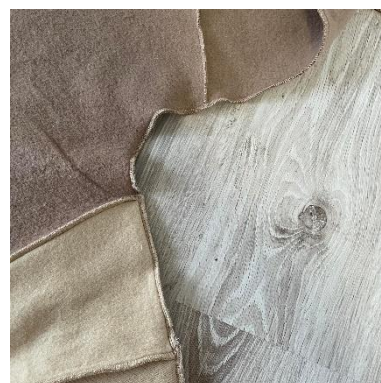
4, Sešijeme náramenice.



5, Průramky sešijeme s rukávy.



6, Mikinu sešijeme na bocích.



7, Sešijeme díly vnitřní i vnější kapuce.



8, Vnější a vnitřní kapuci sešijeme v horním lemu.



9, Kapuci našijeme do průkrčnicku. Přebytek se bude křížit.



#dnesšiju

FOTONÁVOD

10, Náplety rukávu sešijeme na bocích.



11, Náplety v půli přetočíme a našijeme na rukávy.

